

2023



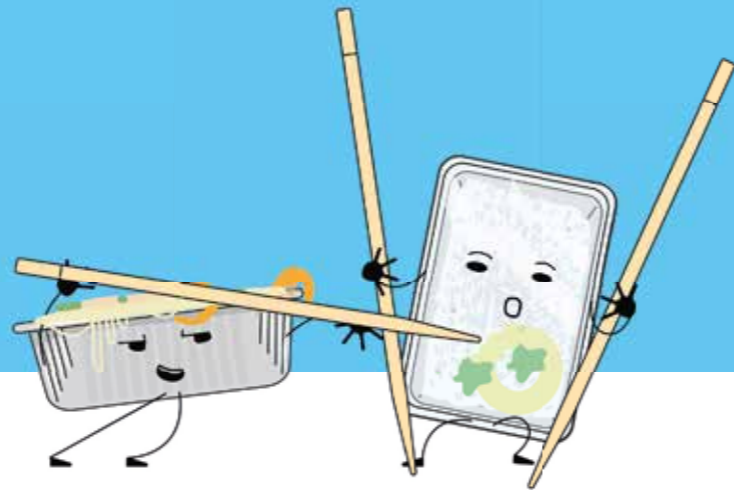
ivla
samen minder afval

www.ivla.be

RONSE
stad met uitzicht

Team Thais of Chinees takeaway?

De lege verpakking hoort
alleszins bij team PMD.



Sorteer aluminium schaaltes en plastic bakjes bij PMD.
Sorteertwijfels? **Ga naar [betersorteren.be](https://www.betersorteren.be)**

IVLA volgt de vuilnisophaling in real time op. Dit betekent dat we je meer, beter en sneller kunnen informeren indien je een vraag hebt over een ophaling. Aarzel dus niet om de IVLA-infolijn te bellen.

Wist je dat je via de IVLA-infolijn ook extra services kan aanvragen? Zo kan je:

- een compostvat bestellen en aan huis laten leveren,
- asbestzakken bestellen en hechtgebonden asbest aan huis laten ophalen,
- ophalingen op afroep reserveren voor grofvuil,
- ...

De IVLA-infolijn is iedere werkdag bereikbaar tussen 8.00 en 18.00 uur.
Op zaterdag kan je ons bereiken tussen 9.00 en 12.00 uur.

Vragen?

Bel gratis de IVLA-infolijn: 0800 90 270



AANPASSING TARIEF RESTAFVAL EN MINIMUMFACTUUR

De afgelopen jaren zijn de kosten voor de inzameling van huisvuil gestegen. Daardoor dringt een aanpassing van het diftar-tarief zich op. **Vanaf 1 januari 2023 betaal je 0,32 euro per kilogram.**

Op die manier wil de gemeente blijven inzetten op het principe dat de vervuiler betaalt.

Anderzijds **verlaagt het bedrag van de minimumfactuur naar 9 euro per jaar.** Dit doen we omdat er sinds de invoering van de nieuwe blauwe zak veel meer PMD wordt ingezameld, waardoor de diftarcontainers minder vol zitten.

Deze gewijzigde tarieven hebben geen betrekking op het huidige aanslagbiljet, maar op dat van volgend jaar.

Met de verlaging van de minimumfactuur willen we inwoners blijven stimuleren om goed te sorteren. In die optiek zijn sinds kort ook grotere PMD-zakken verkrijgbaar (90 liter). Deze grotere zakken zijn in verhouding iets voordeliger dan de standaard 60 liter zakken. Ze zijn beschikbaar via de gekende kanalen.

Op basis waarvan wordt de kostprijs voor restafval berekend?

De grootste kosten die verbonden zijn aan de inzameling van restafval, zijn:

- de ophaling,
- de verwerking,
- de milieuheffing.

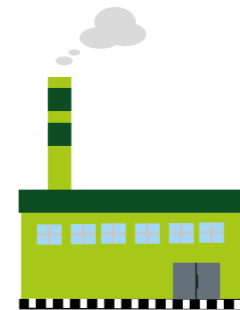
OPHALING

Bij de ophaling wordt de chip in de diftarcontainer uitgelezen en het verschil in gewicht voor en na de lediging geregistreerd. De vrachtwagens zijn hiervoor uitgerust met een geïntegreerd weegstelsel. Voor de ophaling betaalt IVLA een kost per aansluitpunt en per ingezamelde ton huisvuil.



VERWERKING

Het afval wordt overgeslaan in Ronse en afgevoerd naar IVAGO (Gent). Daar wordt het verbrand. De energie en warmte die hierbij vrijkomt, wordt gebruikt om onder andere het UZ Gent te verwarmen.



MILIEUHEFFING

In Vlaanderen is milieuheffing verschuldigd voor het storten en verbranden van afvalstoffen. Ook voor het sorteren en voorbehandelen van afvalstoffen moet een milieuheffing betaald worden. Dit is een vast bedrag per ton restafval.



TARIEVEN

Product	Tarief 2022	Tarief 2023
restafval per kilogram	€ 0,28	€ 0,32
ophaling container 40 L	€ 0,15	
ophaling container 120 L	€ 0,30	
ophaling container 240 L	€ 0,60	
ophaling container 1.100 L	€ 2,93	
minimumfactuur per jaar	€ 14,16	€ 9
minimumfactuur per maand	€ 1,18	€ 0,75

Wat is de minimumfactuur juist?

De minimumfactuur is in het leven geroepen om ontwijkgedrag en sluikstort te ontmoedigen.

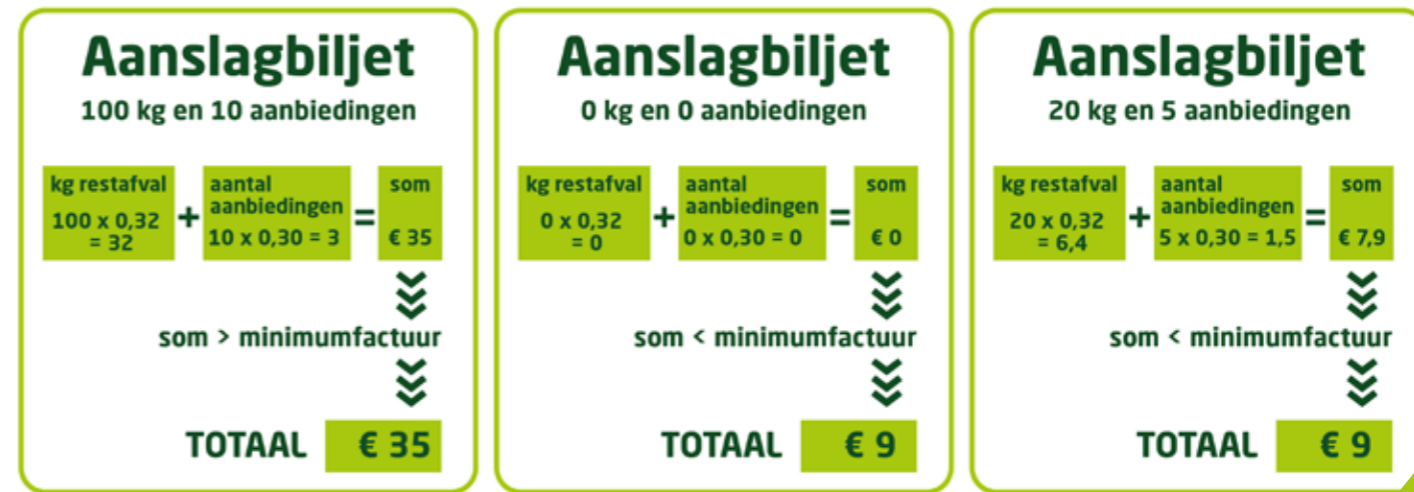
Ieder huishouden produceert huishoudelijk afval, hoe goed je ook sorteert of composteert.

Daaruit volgt dat elk huishouden op regelmatige basis de diftarcontainer moet aanbieden. Wie dit niet doet, zal toch een minimumfactuur van 9 euro ontvangen indien het verbruik op jaarbasis lager ligt.

Indien de container slechts enkele maanden actief is (bv. in geval van een verhuis), geldt een minimumfactuur van € 0,75 per maand.

Enkele voorbeelden op jaarbasis (voor het aantal aanbiedingen gaan we uit van een 120 L container):

Let wel: dit staat los van eventuele kosten voor ophalingen op afroep en recyclageparkbezoeken.



Ooh!
Neee!



Glas-
containers
houden hun
omgeving
graag **proper.**

Laat geen
afval achter.

**Vermijd
een boete.**

DE DIFTAR REKENING

Alle afvalkosten betaal je via de Diftar rekening (het Diftar aanslagbiljet). Deze rekening krijg je 1x per jaar voor de afvalkosten van het voorbije jaar.

Wat staat er op je Diftar rekening?

1. De kosten voor je groene Diftar-container voor huisvuil.
2. De kosten voor het ophalen aan huis van grofvuil en snoeihout op afroep (als je dat aangevraagd hebt).
3. De kosten voor het recyclagepark.

Vragen over je Diftar rekening?

- Bel de IVLA-infolijn: 0800 90 270.

DIFTAR - ophaling aan huis van GROF VUIL op afroep

30 euro per afroep

- Alle huishoudelijk afval dat niet selectief wordt ingezameld en dat te groot is om in de Diftar-container te stoppen.
- Inclusief oude metalen.
- Max 3 m³.

DIFTAR - ophaling aan huis van SNOEIHOUD op afroep

15 euro per afroep

- Kort snoeihout in bundels.
- Max 20 kg/bundel.
- Max 3 m³.

CONTACT

Viermaartlaan 62 (naast de carwash)
T 055 23 28 89
recyclagepark@ronse.be
www.ronse.be

	Voormiddag	Namiddag
Maandag		
Dinsdag	8.30 - 12.00	13.00 - 16.00
Woensdag		13.00 - 16.00
Donderdag		13.00 - 18.00
Vrijdag	8.30 - 12.00	
Zaterdag	8.30 - 12.00	13.00 - 16.30

RECYCLAGEPARK INFO

Je betaalt per kilogram afval dat je brengt. Je voertuig wordt gewogen bij het binnen rijden en bij het buiten rijden. Het verschil tussen beide gewichten is het aantal kilogram afval dat je hebt gebracht.

Als je het recyclagepark binnenrijdt, registreer je je met je identiteitskaart.

Je geeft aan wat je mee hebt:

- recycleerbaar afval,
- niet-recycleerbaar afval,
- asbest,
- luiers.

Wat recycleerbaar is en wat niet, vind je op www.ronse.be.

Tarief 2023: € 0,08 per kilogram als:

- je niet-recycleerbaar afval brengt.
- je een mix van recycleerbaar en niet-recycleerbaar afval brengt.
- je een mix van asbest en iets anders brengt.
- je een mix van luiers en iets anders brengt.
- je meer dan 200 kg recycleerbaar afval brengt.

De eerste 200 kilogram recycleerbaar afval gratis

Jaarlijks mag elk gezin 200 kg recycleerbaar afval gratis brengen. Breng bij je bezoek enkel recycleerbaar afval mee. Heb je ook niet-recycleerbaar afval bij, dan betaal je € 0,08/kg.

200 kilogram hechtgebonden asbest gratis

Elk gezin kan jaarlijks 200 kg hechtgebonden

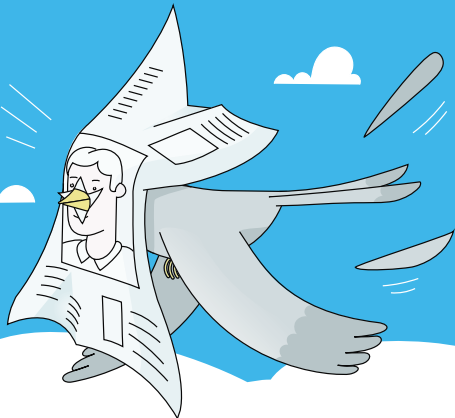
asbest gratis brengen. De voorwaarde is dat je enkel hechtgebonden asbest brengt. Heb je ook ander afval mee, dan geldt het normale tarief. Verpak het asbest zorgvuldig in transparante folie en plak goed dicht met tape.

200 kg luiers gratis

Elk gezin kan jaarlijks 200 kg luiers gratis brengen, op twee voorwaarden:

- De luiers zitten in de reglementaire luierszakken (€ 5 voor 10 stuks - te koop aan het onthaal van het stadhuis en in verschillende warenhuizen).
- Je brengt enkel luiers mee.

Heb je ook ander afval mee, dan geldt het normale tarief.



**Laat je papier
niet vliegen.**

Stop je papier en karton in een gesloten kartonnen doos om te vermijden dat het wegwaait. Zo hou je je buurt proper!

