

2023



**ivla**  
samen minder afval

[www.ivla.be](http://www.ivla.be)



**Wortegem-Petegem**  
360° pracht

## Team Thais of Chinees takeaway?

De lege verpakking hoort  
alleszins bij team PMD.



Sorteer aluminium schaaltes en plastic bakjes bij PMD.  
Sorteertwijfels? **Ga naar [betersorteren.be](https://www.betersorteren.be)**

IVLA volgt de vuilnisophaling in real time op. Dit betekent dat we je meer, beter en sneller kunnen informeren indien je een vraag hebt over een ophaling. Aarzel dus niet om de IVLA-infolijn te bellen.

Wist je dat je via de IVLA-infolijn ook extra services kan aanvragen? Zo kan je:

- een compostvat bestellen en aan huis laten leveren,
- asbestzakken bestellen en hechtgebonden asbest aan huis laten ophalen,
- ophalingen op afroep reserveren voor grofvuil,
- ...

De IVLA-infolijn is iedere werkdag bereikbaar tussen 8.00 en 18.00 uur.  
Op zaterdag kan je ons bereiken tussen 9.00 en 12.00 uur.

**Vragen?**

**Bel gratis de IVLA-infolijn: 0800 90 270**



## AANPASSING TARIEF RESTAFVAL EN MINIMUMFACTUUR

De afgelopen jaren zijn de kosten voor de inzameling van huisvuil gestegen. Daardoor dringt een aanpassing van het diftar-tarief zich op. **Vanaf 1 januari 2023 betaal je 0,32 euro per kilogram.**

Op die manier wil de gemeente blijven inzetten op het principe dat de vervuiler betaalt.

Anderzijds **verlaagt het bedrag van de minimumfactuur naar 9 euro per jaar.** Dit doen we omdat er sinds de invoering van de nieuwe blauwe zak veel meer PMD wordt ingezameld, waardoor de diftarcontainers minder vol zitten.

Deze gewijzigde tarieven hebben geen betrekking op het huidige aanslagbiljet, maar op dat van volgend jaar.

Met de verlaging van de minimumfactuur willen we inwoners blijven stimuleren om goed te sorteren. In die optiek zijn sinds kort ook grotere PMD-zakken verkrijgbaar (90 liter). Deze grotere zakken zijn in verhouding iets voordeliger dan de standaard 60 liter zakken. Ze zijn beschikbaar via de gekende kanalen.

### Op basis waarvan wordt de kostprijs voor restafval berekend?

De grootste kosten die verbonden zijn aan de inzameling van restafval, zijn:

- de ophaling,
- de verwerking,
- de milieuheffing.

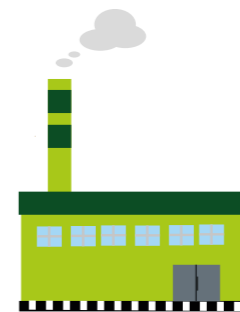
## OPHALING

Bij de ophaling wordt de chip in de diftarcontainer uitgelezen en het verschil in gewicht voor en na de lediging geregistreerd. De vrachtwagens zijn hiervoor uitgerust met een geïntegreerd weegstelsel. Voor de ophaling betaalt IVLA een kost per aansluitpunt en per ingezamelde ton huisvuil.



## VERWERKING

Het afval wordt overgeslaan in Ronse en afgevoerd naar IVAGO (Gent). Daar wordt het verbrand. De energie en warmte die hierbij vrijkomt, wordt gebruikt om onder andere het UZ Gent te verwarmen.



## MILIEUHEFFING

In Vlaanderen is milieuheffing verschuldigd voor het storten en verbranden van afvalstoffen. Ook voor het sorteren en voorbehandelen van afvalstoffen moet een milieuheffing betaald worden. Dit is een vast bedrag per ton restafval.



## TARIEVEN

Product	Tarief 2022	Tarief 2023
restafval per kilogram	€ 0,25	€ 0,32
ophaling container 40 L	€ 0,15	
ophaling container 120 L	€ 0,30	
ophaling container 240 L	€ 0,60	
ophaling container 1.100 L	€ 2,93	
minimumfactuur per jaar	€ 14,16	€ 9
minimumfactuur per maand	€ 1,18	€ 0,75

### Wat is de minimumfactuur juist?

De minimumfactuur is in het leven geroepen om ontwijkgedrag en sluikstort te ontmoedigen.

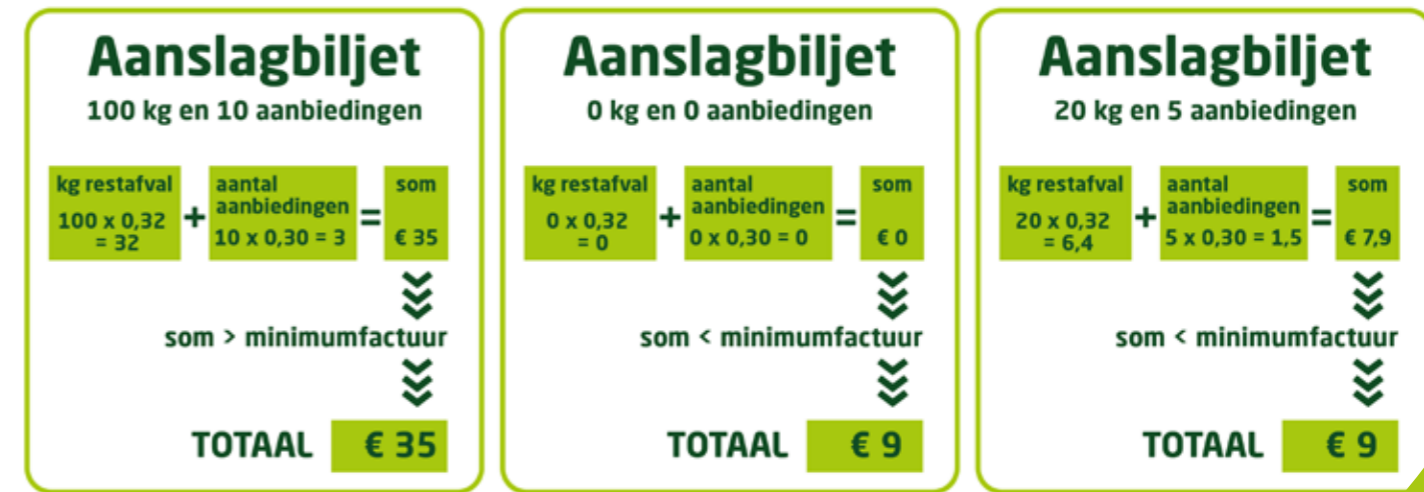
Ieder huishouden produceert huishoudelijk afval, hoe goed je ook sorteert of composteert.

Daaruit volgt dat elk huishouden op regelmatige basis de diftarcontainer moet aanbieden. Wie dit niet doet, zal toch een minimumfactuur van 9 euro ontvangen indien het verbruik op jaarbasis lager ligt.

Indien de container slechts enkele maanden actief is (bv. in geval van een verhuis), geldt een minimumfactuur van € 0,75 per maand.

Enkele voorbeelden op jaarbasis (voor het aantal aanbiedingen gaan we uit van een 120 L container):

**Let wel:** dit staat los van eventuele kosten voor ophalingen op afroep en recyclageparkbezoeken.



## RECYCLAGEPARK IDENTITEITSKAART OF TOEGANGSBADGES

Om op het recyclagepark toegelaten te worden moet je steeds je identiteitskaart of toegangsbadge klaarhouden.

### Wie kan een badge aankopen?

- KMO's en zelfstandige ondernemers,
- door de gemeente erkende en gekende verenigingen,
- scholen,
- eigenaars en/of gebruikers van tweede verblijven,
- bouwers/verbouwers.

Je kan een badge aankopen bij de milieudienst met de aanvraagformulieren die je op de website<sup>1</sup> of de gemeente-app<sup>2</sup> kan downloaden. Per badge betaal je € 10.

1. [wortegem-petegem.be/inwoner/milieu/afvalverwerking/recyclagepark/toegang](http://wortegem-petegem.be/inwoner/milieu/afvalverwerking/recyclagepark/toegang)

2. Download de app voor Android of iPhone via de qr-codes.



## RECYCLAGEPARK GEEFT JOUW SPULLEN EEN TWEEDE LEVEN

### Geefpunt Kringwinkel

De lenteschoonmaak komt eraan! Misschien heb jij wel goederen die je niet meer gebruikt maar die ergens anders nog een tweede leven kunnen krijgen? Breng ze naar het geefpunt van de Kringwinkel Zuid-Oost-Vlaanderen op het recyclagepark!

### Luierbank OCMW

De aankoop van wegwerpluiers weegt zwaar op het budget van gezinnen uit onze kansengroepen. Daarom zamelt het OCMW in samenwerking met de milieudienst van de gemeente luieroverschotjes in om die dan aan te bieden aan gezinnen met een beperkt inkomen.

Kleine kinderen groeien snel, stappen over naar een grotere maat, of hebben op een bepaald moment geen luier meer nodig. Vaak heb je dan nog een restje van een pak wegwerpluiers over. Breng ze naar het recyclagepark en deponeer ze in de rekken van de kringloopcontainer.

Alvast bedankt!

## RECYCLAGEPARK WERKING

- De aanvoer van afval op het recyclagepark wordt beperkt tot 5 m<sup>3</sup> per dag, ongeacht het aantal bezoeken.
- Elk gezin heeft recht op het gratis aanvoeren van **200 kg hechtgebonden asbest** per kalenderjaar (dit komt overeen met ongeveer 10 platen). Extra hoeveelheden worden belast conform het belastingsreglement.
- Sorteert je afvalstoffen vooraf om de duur van je bezoek tot een minimum te beperken.
- Het achterlaten van afvalstoffen buiten de omheining van het recyclagepark wordt aanzien als sluikstorten, waarop het desbetreffend politiereglement van toepassing is.

### Contactgegevens

Boonzagerijstraat (ter hoogte van Waregemseweg 43)  
T 056 68 81 14  
milieudienst@wortegem-petegem.be

**De openingsuren van het recyclagepark kunnen afwijken indien er tropische temperaturen voorspeld worden. Kijk steeds op [www.wortegem-petegem.be](http://www.wortegem-petegem.be) voor de meest recente informatie.**

## RECYCLAGEPARK OPENINGSUREN

OPGELET: vanaf 1 april 2023 gelden nieuwe openingsuren.

	Huidige openingsuren		Vanaf 1 april 2023	
	Voormiddag	Namiddag	Voormiddag	Namiddag
<b>Maandag</b>				
<b>Dinsdag</b>	9.30 - 12.00*			12.30 - 17.00
<b>Woensdag</b>	9.30 - 12.00	12.30 - 17.00	9.30 - 12.00	12.30 - 17.00
<b>Donderdag</b>	9.30 - 12.00*	12.30 - 18.30	9.30 - 12.00**	12.30 - 18.00
<b>Vrijdag</b>				
<b>Zaterdag</b>	9.30 - 12.00	12.30 - 17.00	9.30 - 12.00	12.30 - 17.00

Bied je ten laatste 15 minuten voor sluitingstijd aan.

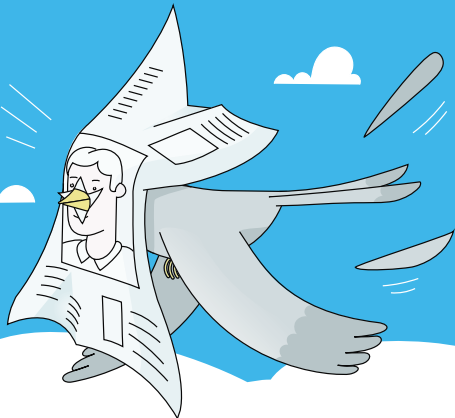
\*Op deze tijdstippen kunnen **enkel KMO's en zelfstandigen** zich aanbieden.

De andere openingsuren gelden voor zowel inwoners als KMO's en zelfstandigen. KMO's en zelfstandigen dienen steeds een afspraak te maken.

### Vanaf 1 april 2023

\*\*Op donderdagvoormiddagen is het recyclagepark **enkel open voor KMO's en zelfstandigen**, op afspraak.

Uitgezonderd op donderdagvoormiddagen kunnen zowel inwoners als KMO's en zelfstandigen in het recyclagepark terecht, zonder afspraak.



# Laat je papier niet vliegen.

**Stop je papier en karton in een gesloten kartonnen doos om te vermijden dat het wegwaait. Zo hou je je buurt proper!**

