

2023

Let op: nieuw rekeningnummer
op je Diftar aanslagbiljet!
BE97 0910 2255 4549

ivla
samen minder afval

www.ivla.be


zwalm



IVLA volgt de vuilnisophaling in real time op. Dit betekent dat we je meer, beter en sneller kunnen informeren indien je een vraag hebt over een ophaling. Aarzel dus niet om de IVLA-infolijn te bellen.

Wist je dat je via de IVLA-infolijn ook extra services kan aanvragen? Zo kan je:

- een compostvat bestellen en aan huis laten leveren,
- asbestzakken bestellen en hechtgebonden asbest aan huis laten ophalen,
- ophalingen op afroep reserveren voor grofvuil,
- ...

De IVLA-infolijn is iedere werkdag bereikbaar tussen 8.00 en 18.00 uur.
Op zaterdag kan je ons bereiken tussen 9.00 en 12.00 uur.

Vragen?

Bel gratis de IVLA-infolijn: 0800 90 270

INTERGEMEENTELIJKE INNING VOOR DIFTAR AANSLAGBIJLET

IVLA streeft steeds naar een betere dienstverlening, ook voor onze partners. Daarom innen wij voortaan het Diftar aanslagbiljet voor jouw lokaal bestuur.

Wat verandert er voor jou als inwoner?

- Je schrijft het verschuldigde bedrag over naar een **nieuw rekeningnummer**: BE97 0910 2255 4549
- Je kan bij de IVLA-infolijn terecht met alle vragen over je factuur: 0800 90 270

Wil je je afvalproductie opvolgen?

Dat kan via je persoonlijk portaal op **www.ivla.be**.

1. Zorg ervoor dat je het rijksregisternummer van het gezinshoofd bij de hand hebt.
2. Registreer je op www.ivla.be en vraag een wachtwoord aan.
3. Met dit wachtwoord kan je inloggen en je eigen afvalproductie volgen.

AANPASSING TARIEF RESTAFVAL EN MINIMUMFACTUUR

De afgelopen jaren zijn de kosten voor de inzameling van huisvuil gestegen. Daardoor dringt een aanpassing van het diftar-tarief zich op. **Vanaf 1 januari 2023 betaal je 0,32 euro per kilogram.**

Op die manier wil de gemeente blijven inzetten op het principe dat de vervuiler betaalt.

Anderzijds **verlaagt het bedrag van de minimumfactuur naar 9 euro per jaar.** Dit doen we omdat er sinds de invoering van de nieuwe blauwe zak veel meer PMD wordt ingezameld, waardoor de diftarcontainers minder vol zitten.

Deze gewijzigde tarieven hebben geen betrekking op het huidige aanslagbiljet, maar op dat van volgend jaar.

Met de verlaging van de minimumfactuur willen we inwoners blijven stimuleren om goed te sorteren. In die optiek zijn sinds kort ook grotere PMD-zakken verkrijgbaar (90 liter). Deze grotere zakken zijn in verhouding iets voordeliger dan de standaard 60 liter zakken. Ze zijn beschikbaar via de gekende kanalen.

Op basis waarvan wordt de kostprijs voor restafval berekend?

De grootste kosten die verbonden zijn aan de inzameling van restafval, zijn:

- de ophaling,
- de verwerking,
- de milieuheffing.

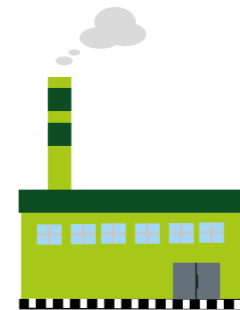
OPHALING

Bij de ophaling wordt de chip in de diftarcontainer uitgelezen en het verschil in gewicht voor en na de lediging geregistreerd. De vrachtwagens zijn hiervoor uitgerust met een geïntegreerd weegstelsel. Voor de ophaling betaalt IVLA een kost per aansluitpunt en per ingezamelde ton huisvuil.



VERWERKING

Het afval wordt overgeslaan in Ronse en afgevoerd naar IVAGO (Gent). Daar wordt het verbrand. De energie en warmte die hierbij vrijkomt, wordt gebruikt om onder andere het UZ Gent te verwarmen.



MILIEUHEFFING

In Vlaanderen is milieuheffing verschuldigd voor het storten en verbranden van afvalstoffen. Ook voor het sorteren en voorbehandelen van afvalstoffen moet een milieuheffing betaald worden. Dit is een vast bedrag per ton restafval.



TARIEVEN DIFTAR

Product	Tarief 2022	Tarief 2023
restafval per kilogram	€ 0,28	€ 0,32
ophaling container 40 L	€ 0,15	
ophaling container 120 L	€ 0,30	
ophaling container 240 L	€ 0,60	
ophaling container 1.100 L	€ 2,93	
minimumfactuur per jaar	€ 14,16	€ 9
minimumfactuur per maand	€ 1,18	€ 0,75

Wat is de minimumfactuur juist?

De minimumfactuur voor restafval is in het leven geroepen om ontwijkgedrag en sluikestort te ontmoedigen.

Ieder huishouden produceert huishoudelijk afval, hoe goed je ook sorteert of composteert.

Daaruit volgt dat elk huishouden op regelmatige basis de diftarcontainer moet aanbieden. Wie dit niet doet, zal toch een minimumfactuur van 9 euro ontvangen indien het verbruik op jaarbasis lager ligt.

Indien de container slechts enkele maanden actief is (bv. in geval van een verhuis), geldt een minimumfactuur van € 0,75 per maand.

AFVALKREDIET

De vroegere huisvuilbelasting is sinds enkele jaren omgevormd naar een 'afvalkrediet' (36 euro per jaar of 3 euro per maand). Met dit afvalkrediet kan je je **recyclageparkbezoeken en je ophalingen aan huis van grof vuil en snoeihout** betalen.

Heb je veel afval? Dan kunnen de totale kosten hoger zijn dan 36 euro en zal je extra moeten betalen. Heb je weinig afval? Dan betaal je het vastgestelde bedrag van 36 euro.

Verhuis je na enkele maanden? Dan geldt een afvalkrediet van € 3 per maand.

Meer info: www.zwalm.be/diftar.

HET AANSLAGBIJJET

Het aanslagbiljet ontvang je 1 keer per jaar voor de afvalkosten van het voorbije jaar.

Wat staat er op je Diftar rekening?

1. De kosten voor je groene Diftar-container voor huisvuil (per kilo en per ophaling).
2. De kosten voor het ophalen aan huis van grofvuil en snoeihout op afroep (als je dat aangevraagd hebt).
3. De kosten voor het recyclagepark.

Om ontwijkgedrag (sluikestorten en -stoken) te ontmoedigen, wordt een forfait aangerekend. Iedereen betaalt sowieso een factuur van minstens 45 euro per jaar.

De forfait is als volgt opgebouwd:

- 12 x 0,75 euro (= de minimumfactuur voor de groene Diftar-container)
- 12 x 3 euro (= het afvalkrediet voor ophalingen aan huis en recyclageparkbezoeken)

Totaal: 45 euro op jaarbasis

Enkele voorbeelden op jaarbasis (voor het aantal aanbiedingen gaan we uit van een 120 L container):

Aanslagbiljet

100 kg en 10 aanbiedingen

kg restafval	+	aantal aanbiedingen	=	som
100 x 0,32 = 32		10 x 0,30 = 3		€ 35

≡

som > minimumfactuur → subtotaal: € 35

recyclage-park	+	ophaling aan huis grofvuil	=	som
20		30		€ 50

≡

som > afvalkrediet → subtotaal: € 50

TOTAAL € 85

Aanslagbiljet

20 kg en 5 aanbiedingen

kg restafval	+	aantal aanbiedingen	=	som
20 x 0,32 = 6,4		5 x 0,30 = 1,5		€ 7,9

≡

som < minimumfactuur → subtotaal: € 9

recyclage-park	+	ophaling aan huis grofvuil	=	som
5		30		€ 35

≡

som < afvalkrediet → subtotaal: € 36

TOTAAL € 45

Aanslagbiljet

20 kg en 5 aanbiedingen

kg restafval	+	aantal aanbiedingen	=	som
20 x 0,32 = 6,4		5 x 0,30 = 1,5		€ 7,9

≡

som < minimumfactuur → subtotaal: € 9

recyclage-park	+	ophaling aan huis grofvuil	=	som
20		30		€ 50

≡

som > afvalkrediet → subtotaal: € 50

TOTAAL € 59

Aanslagbiljet

100 kg en 10 aanbiedingen

kg restafval	+	aantal aanbiedingen	=	som
100 x 0,32 = 32		10 x 0,30 = 3		€ 35

≡

som > minimumfactuur → subtotaal: € 35

recyclage-park	+	ophaling aan huis grofvuil	=	som
5		30		€ 35

≡

som < afvalkrediet → subtotaal: € 36

TOTAAL € 71

Ophaling op afroep

Zes keer per jaar kan je grofvuil en snoeihout aan huis laten ophalen. Voor een ophaling aan huis van grofvuil betaal je 30 euro (maximaal 3 kubieke meter). Voor een ophaling aan huis van snoeihout betaal je 15 euro (maximaal 3 kubieke meter).

PMD-/luierzakken

- PMD 60 L
1 rol (12 stuks): € 1,50
- PMD 90 L
1 rol (20 stuks): € 3,50
- luierzakken
1 rol (10 stuks): € 5,00

RECYCLAGEPARK FRACTIES

Gratis fracties

Accu's	Maximaal 1 accu
AEEA	-
Autobanden	Maximaal 4 banden
Batterijen	-
Herbruikbare materialen	-
Hol glas	-
KGA (algemeen)	5 stuks
KGA (frituurolie)	5 liter
KGA (motorolie)	10 liter
KGA (TL-lamp, ...)	5 stuks
Kurk	-
Luier- /incontinentiemateriaal	-
Matrassen	-
Oude metalen	-
Papier en karton	-
Piepschuim	-
Textiel	-

Max. toegelaten hoeveelheid

Betalende fracties

Asbest	€ 2,5
Boomstronken	€ 2,5
Gips en cellenbeton	€ 2,5
Grof huisvuil	€ 10
Harde plastics	€ 2,5
Houtafval	€ 2,5
Landbouwfolies	€ 10
Porselein	€ 2,5
Tuinafval en snoeihout	€ 2,5
Vlak glas	€ 2,5
Bouw- en sloopafval	€ 2,5
Zuiver steenpuin	€ 2,5

Tarief per begonnen m³

Asbest: Iedere belastingplichtige heeft recht op het gratis aanbrenge van 1 m³ gebonden en verpakte asbest per kalenderjaar. Voor bijkomende hoeveelheden geldt het tarief van 2,50 euro per begonnen m³.

Landbouwfolies worden slechts tijdelijk ingezameld. Raadpleeg de afvalkalender voor de juiste datum.

RECYCLAGEPARK CONTACT

Borstekouterstraat 106, Zwalm (Robost)
Milieudienst: 055 49 91 91
Propermobiel: 0471 100 102
www.zwalm.be/containerpark

	Voormiddag	Namiddag
Woensdag		13.00 - 17.00
Donderdag		13.00 - 17.00
Vrijdag		13.00 - 17.00
Zaterdag	9.00 - 12.00	13.00 - 17.00

Laatste toegang: 15 min. voor sluitingstijd.

N.a.v. evenementen kan het recyclagepark uitzonderlijk meerdere dagen gesloten worden. Voor actuele info raadpleeg de website of volg ons op Facebook.

Uitsluitend op afspraak via www.zwalm.be/afspraken of via de IVLA-infolijn 0800 90 270.

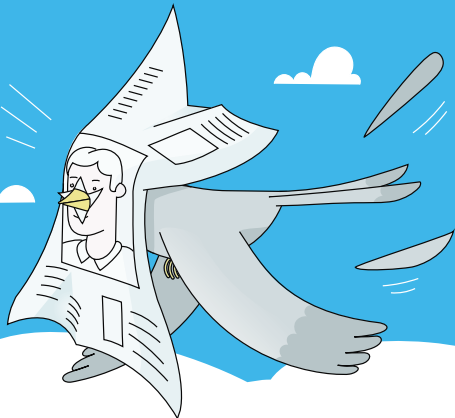
ASBEST - ETERNIET

Toegelaten

Bouwmateriaal die asbestvezel bevatten in gebonden toestand zoals sommige golfplaten, dak- en gevelleien, schouw- en afvoerpijpen, imitatiemarmer, asbestcementplaten, vensterdorpels, afvoergoten, onderdakplaten, vloertegels, bloembakken, eternietplaten.

Niet toegelaten

Ongebonden asbest, losse asbestvezel zoals oude plaasterisolatie rond verwarmingsbuizen en afdichtingstouw, bouwafval dat geen asbestvezels bevat.



**Laat je papier
niet vliegen.**

Stop je papier en karton in een gesloten kartonnen doos om te vermijden dat het wegwaait. Zo hou je je buurt proper!

